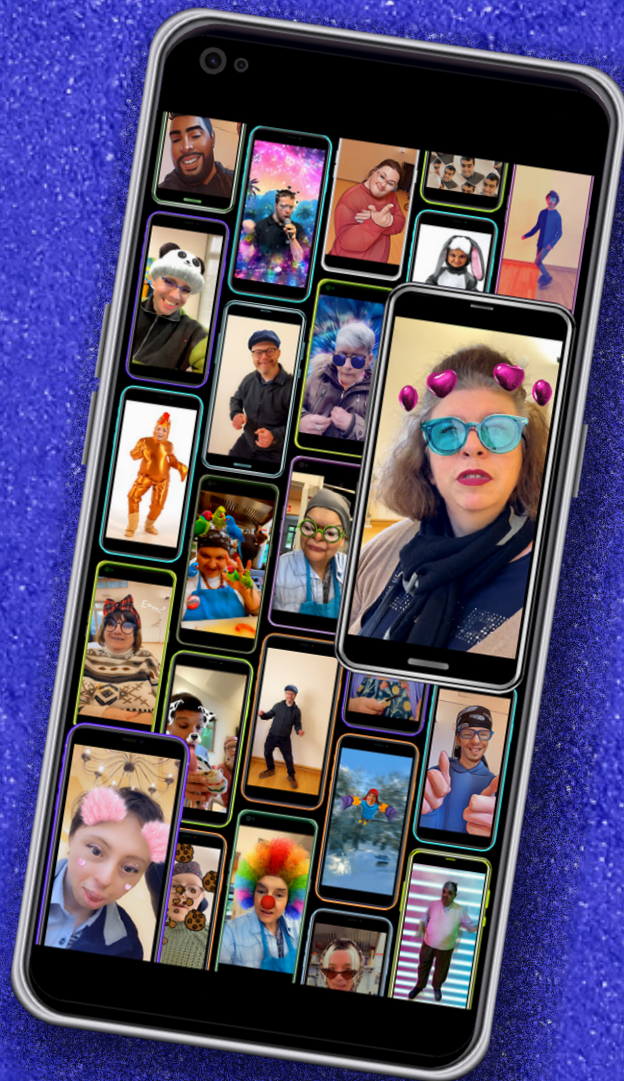


QU'EST-CE QU'ELLE A
MA QUEUE ?



Livret #3

Outil pédagogique destiné aux personnes
en situation de handicap intellectuel

“Le handicap nous dit qu’il y a des manières différentes d’être humain, que l’homme se définit aussi par ses manques.”

QUENTIN Bertrand, philosophe. Extrait d’un entretien du 01/09/2021 dans Philosophie magazine.

Ce livret a été pensé pour être interactif. Tu peux ainsi accéder à d’autres pages, des vidéos, des articles et des profils de réseaux sociaux. Tu verras 2 types de boutons comme les exemples ici à droite.



[Exemple de bouton](#)

SOMMAIRE

PAGE 4 | PRÉSENTATION

PAGE 7 II QUELQUES EXPLICATIONS SUR LE FILM

PAGE 9 III REGARDER LE FILM

PAGE 10 IV QU'EST-CE QUE TU RESSENS ?

PAGE 14 V COMMENT UTILISER LES MÉDIAS ?

PAGE 20 VI LES RESSOURCES



I. PRÉSENTATION

Tu as en main le livret qui explique comment utiliser la valise pédagogique du film **QU'EST-CE QU'ELLE A MA GUEULE ?**

UNE VALISE PÉDAGOGIQUE, QU'EST-CE QUE C'EST ?

C'est un outil pour apprendre et comprendre.

Elle s'adresse aux personnes en situation de handicap intellectuel qui désirent utiliser des médias comme :

- un téléphone portable
- une tablette
- Internet
- les réseaux sociaux comme : Instagram, TikTok, Facebook, etc.



Le livret donne des informations pour :

- mieux comprendre comment trouver des informations sur les médias
- apprendre à les utiliser dans ta vie quotidienne.



La valise contient :

- un lien pour regarder le film
- et ce livret avec des idées pour agir et utiliser les médias.

DE QUOI PARLE LA VALISE PÉDAGOGIQUE ?

Des personnes avec déficience intellectuelle :

- On explique ce qu'est le handicap intellectuel et ce que vivent les personnes avec ce handicap, leurs expériences et leurs sentiments.
- Ce qui est arrivé à ces personnes dans l'histoire.
- On parle de leurs compétences et de leurs talents.



Des étiquettes négatives :

- Ce sont des mots blessants ou des jugements négatifs qui peuvent leur faire du mal.



De la place des personnes ayant un handicap intellectuel dans les médias :

- Cela parle de la façon dont ces personnes sont montrées (ou pas) à la télévision, dans les films, et dans d'autres médias.

De l'idée d'inclure tout le monde et de rendre les choses accessibles à tous :

- L'inclusion, c'est quand tout le monde (y compris les personnes avec un handicap) peut participer à la société et être accepté.
- L'inclusivité, c'est l'idée géniale que tout le monde doit avoir sa place, sans exclusion. Pour cela, il faut rendre tout accessible. Les médias aussi.



De l'éducation aux médias :

- C'est apprendre à utiliser les médias de façon correcte, responsable et réfléchie.
- C'est apprendre à comprendre les médias et savoir ce qu'ils veulent dire.



Retrouve-nous :

- Sur notre chaîne YouTube

[CLIQUE ICI](#)

- Sur notre compte Facebook

[CLIQUE ICI](#)

- Sur notre site web

[CLIQUE ICI](#)



II. QUELQUES EXPLICATIONS SUR LE FILM

LE FILM

QU'EST-CE QU'ELLE A MA GUEULE ?

(court métrage de fiction de 20 minutes, Camera-etc, 2024).

- Chantale est une jeune femme avec un handicap mental.
- Elle découvre une intelligence artificielle (IA) sur son ordinateur qui promet de répondre à toutes ses questions.
- Curieuse, elle demande à l'IA ce que signifie « déficience intellectuelle » (DI) et comment cela est vu dans la société.
- Rapidement, l'IA a du mal à répondre aux questions profondes de Chantale.
- Déterminée à comprendre sa place dans le monde, elle réalise que sa recherche de sens dépasse les capacités de l'IA.
- Ce court-métrage suit le parcours de Chantale dans sa recherche d'identité et de reconnaissance.
- Il montre aussi l'importance d'une représentation authentique des personnes en situation de handicap dans notre société.



POURQUOI LE FILM ?

Le Conseil Supérieur de l'Éducation aux Médias (CSEM) est à l'origine de ce projet.

Cela a permis à 3 partenaires de créer le film ***QU'EST-CE QU'ELLE A MA GUEULE ?*** et la valise pédagogique pour apprendre à utiliser les médias.

III. REGARDER LE FILM

Tu peux maintenant regarder le film :

- tout seul
- ou avec des amis
- ou encore avec tes parents, ta famille

Si tu as un smartphone, une tablette ou un ordinateur :

- clique sur ce bouton pour voir le film



IV. QU'EST-CE QUE TU RESSENS ?

Après avoir vu le film, prends le temps d'explorer tes émotions et exprime-les avec des mots.

Tu peux le faire :

- tout seul
- ou avec l'aide de tes parents, de ta famille
- ou avec l'aide d'un accompagnant de ton lieu de vie ou d'activités.



QUELQUES QUESTIONS POUR T'AIDER

Ci-dessous, tu trouveras des questions qui peuvent t'aider et t'encourager à parler :

- des émotions,
- de ce que tu ressens
- et de ce que tu veux faire après avoir vu le film.

Tu peux choisir les questions que tu préfères le plus, et y répondre dans l'ordre que tu veux.

Nous espérons que tu pourras ainsi partager toutes tes réflexions.



À PROPOS DE TON RESENTI

Dans la liste ci-dessous, pose-toi les questions qui te semblent importantes.

- Quelle scène du film t'a le plus marqué ?
Qu'est-ce qui t'a le plus touché ?
- Qu'est-ce qui ne t'a pas du tout intéressé ?
Pourquoi ?
- Que ressens-tu après avoir vu le film ?
- Trouves-tu normal que des personnes avec un handicap intellectuel soient absentes des médias ?
- Est-ce que ça te touche ? Pourquoi ?
- Utiliser les médias, est-ce difficile pour toi ?
Pourquoi ?



À PROPOS DES THÈMES MONTRÉS DANS LE FILM

Les questions suivantes peuvent t'aider à dire ce que tu penses des thèmes qui sont montrés dans le film .

- Ça veut dire quoi pour toi les mots "déficience intellectuelle" ?
- Comment réagis-tu à ces mots ? Est-ce que ça t'ennuie ? Ou est-ce que ça te choque (ou te blesse) ?
- Que penses-tu des commentaires blessants sur les personnes avec une déficience intellectuelle ?
- Le mot inclusion, qu'est-ce que ça veut dire pour toi ?
- Pour toi, ce serait quoi la vraie inclusion ?
- Dans ton pays, est-ce que les personnes avec un handicap intellectuel sont visibles dans les médias ? Es-tu satisfait ?
- Pourquoi c'est important que la société donne une vraie place aux personnes avec un handicap intellectuel ?
- Est-ce que tu connais des personnes célèbres avec une déficience intellectuelle ? Qui par exemple ?
- Elles sont célèbres, mais pourquoi ?
- Et si tu n'en connais pas ou très peu, pourquoi ?



À PROPOS DE CE QUE TU VEUX FAIRE

Avec les questions suivantes, réfléchis à ce que tu veux faire après avoir vu le film :

- Après avoir regardé ce film, est-ce que cela va changer quelque chose à ta vie ?
- Que vas-tu faire avec les médias ? As-tu envie d'apprendre à les utiliser ?
- As-tu envie de remplacer les mots "déficient intellectuel" ? Par quels autres mots ? Débrouillard ingénieux ? Différent incroyable ?
- Le film ne montre pas tout. Y a-t-il des choses que tu aurais aimé voir ? Lesquelles ? Si tu le souhaites, tu peux nous partager ces choses pour améliorer notre projet d'éducation aux médias. Merci.



Après cette exploration des émotions et du ressenti, nous parlerons de comment commencer à utiliser les médias.

V. COMMENT UTILISER LES MÉDIAS ?

POURQUOI UTILISER LES MÉDIAS ?

Il est important de savoir utiliser les médias :

- pour **découvrir** ce que les autres partagent
- pour **comprendre** la société, le monde dans lequel je vis
- pour **participer** à la société
- pour **s'exprimer**, partager ses idées et être connu
- pour **montrer** ce que l'on fait
- pour **partager** ses rêves, ses envies, ses réussites
- pour **être connue ou reconnue** par des gens de mon pays et du monde entier.



Pour toutes ces raisons, il est important que tu sois visible dans les médias, que tu te montres.

Avec un peu d'aide, tu peux arriver à bien utiliser les médias !



COMMENT APPRENDRE À UTILISER LES MÉDIAS ?

Avec de l'aide

Si tu ne sais pas encore utiliser les médias, il faut d'abord chercher de l'aide :

- l'aide de ta famille (parents, frères et soeurs)
- l'aide des amis qui savent déjà utiliser les médias
- l'aide des accompagnants du lieu de vie ou d'activités où tu te trouves
- ou l'aide d'un organisme spécialisé en éducation aux médias.



Avec de la persévérance et des encouragements

Il faut de la volonté pour apprendre à utiliser les médias.

- Ce n'est pas toujours facile, mais avec de l'aide, c'est tout à fait possible, même avec un handicap intellectuel.
- Il suffit d'adapter la façon d'apprendre selon ses capacités et son handicap.

Avec une méthode assez facile

En suivant la méthode suivante, tu peux déjà commencer à apprendre.

1) *Avoir envie, être curieux*

Tu dois avoir envie d'apprendre, c'est le premier pas.

- Ensuite, il faut être curieux et oser poser toutes tes questions sur les médias et sur comment apprendre.
- N'hésite pas à dire ce qui te dérange ou ce que tu ne comprends pas.



2) *Exerce-toi régulièrement*

Il faut que tu t'exerces à **décrire** ce que tu vois dans les médias en te posant des questions comme :

- Qu'est-ce que je viens de voir dans cette vidéo (ou ce film) ?
- Qu'est-ce que je pense de cette vidéo ?
- Qu'est-ce que je vois dans cette image (ou photo) ?
- Qu'est-ce que je pense de cette image ?

Ensuite, essaye de **savoir qui est l'auteur** de ces images.

- Qui a créé ce contenu ? Une personne ? Un organisme ?
- Pourquoi ces images ont été créées ? Pour quelles raisons ?
- Est-ce qu'il y a des risques pour moi de regarder ces images ? Si c'est le cas, discutes-en avec ta famille ou un accompagnant.



Enfin, après avoir vu ces images, il faut aussi essayer de **redire à d'autres** ce que tu as compris avec tes propres mots.

- Qu'est-ce que j'ai compris ?
- C'était quoi le message principal ?
- Qu'est-ce j'en pense ?
- Est-ce qu'il manquait des informations ?
- Est-ce que cela me semble vrai ?



3) Demande à créer un compte sur un réseau social

Demande à ta famille (ou aux accompagnants du lieu de vie ou d'activités où tu te trouves) de t'aider à créer un compte sur un réseau social qui est facile à utiliser.

- Au début, tu seras aidé pour bien apprendre à l'utiliser.
- Mais tu peux déjà faire tes propres choix sur ce que tu veux dire.
- Il te suffit d'avoir un téléphone portable.



4) Implique-toi progressivement

Quand tu penses avoir compris comment ça marche, commence à faire tes propres images ou vidéos.

- C'est en faisant toi-même que tu apprends le mieux et que tu deviens plus autonome.
- Demande de l'aide pour bien gérer ton réseau social et être bien protégé.
- Si tu veux, tu peux partager avec nous ce que tu as créé. Rejoins-nous sur notre page [Facebook](#).



5) Pour finir, souviens-toi toujours de ceci :

- En utilisant les médias, tu peux apprendre beaucoup d'informations que tu ne savais pas avant.
- En même temps, tu participes à la vie de la société.
- Tu partages tes idées avec tout le monde.
- Tu racontes tes rêves.
- Tu trouves ta place dans les médias.
- Grâce à toi, la société sera plus solidaire et respectueuse des personnes avec un handicap intellectuel.



VI. LES RESSOURCES

QUELQUES FILMS À VOIR

Voici une courte liste de films avec des acteurs avec un handicap intellectuel :

CHAMPIONS, film espagnol réalisé par Javier Fesser, 2018

[Voir la bande-annonce](#)

LE HUITIÈME JOUR, film belge réalisé par Jaco Van Dormael, 1996 (1h58)

[Voir la bande-annonce](#)

LE MONDE DE NATHAN, de Morgan Matthews, 2014 (1h51)

[Voir la bande-annonce](#)

UN PETIT TRUC EN PLUS, film français réalisé par Artus, 2024 (1h39)

[Voir la bande-annonce](#)

YO, TAMBIÉN, film espagnol réalisé par Álvaro Pastor et Antonio Naharro, 2010 (1h43)

[Voir la bande-annonce](#)



HANDICAP INTELLECTUEL : PRÉSENCE DANS LES MÉDIAS

- C'est une liste de personnes du monde entier avec un handicap intellectuel que l'on peut trouver sur Internet et les réseaux sociaux.
- Cette liste est dans le livret pédagogique #1, au chapitre VII.
- Elle montre leurs passions, leurs réussites et comment elles sont excellentes dans des activités très différentes.



Conception & Réalisation de la Valise pédagogique - Livret #3

Yves Gabel - Vanessa Kabwela - Idriss Gabel

Écriture

Yves Gabel

Graphisme

Dimitri Kimplaire

Production

Camera-etc

© septembre 2024

Supervision & réalisation du court-métrage

QU'EST-CE QU'ELLE A MA GUEULE ?

Vanessa Kabwela & Idriss Gabel

Référencement de la valise pédagogique & du court-métrage

[Facebook](#)

[Site web](#)

[YouTube](#)

handicaptomeme@gmail.com

Partenaires

Icônes Média Production ASBL

Le Centre de jour "Le Potelier des Pilifs" ASBL

Avec le soutien de

Le Conseil Supérieur de l'Éducation aux Médias